

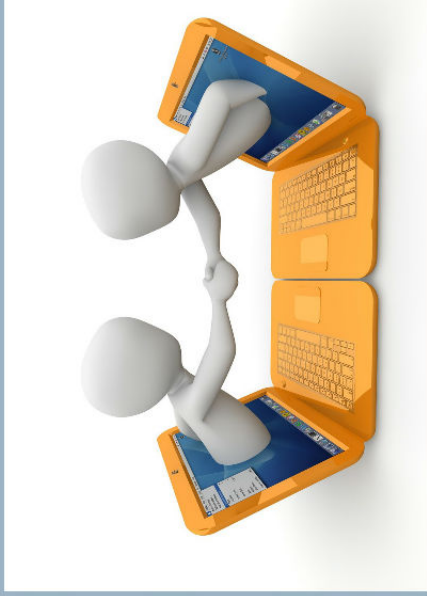
## Termine

Wir berücksichtigen zeitliche Wünsche.  
Weitere Informationen zum Beginn unserer Kurse  
finden Sie auf unserer Homepage.

## Individuelle Beratung

Montag bis Freitag von 8:30 bis 15:00 Uhr

**Maßnahme-Nummer:**  
**036/36/17**

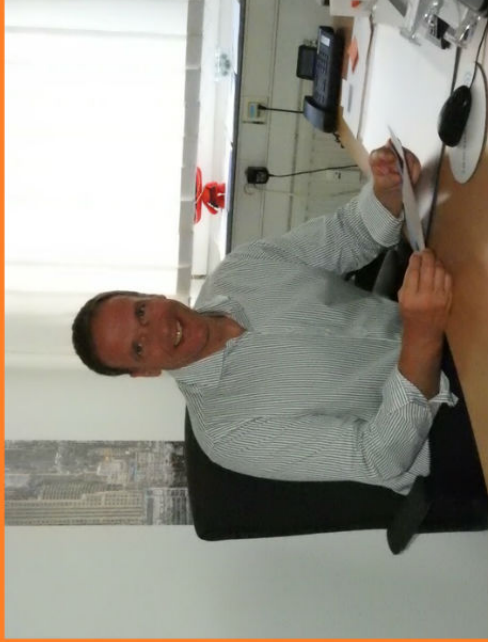


## Förderung

Die Finanzierung erfolgt über den  
Aktivierungsgutschein oder als Selbstzahler.

Wir sprechen und coachen in folgenden  
Sprachen:

- englisch-spanisch-deutsch-african-russisch
- französisch-türkisch-kurdisch-arabisch

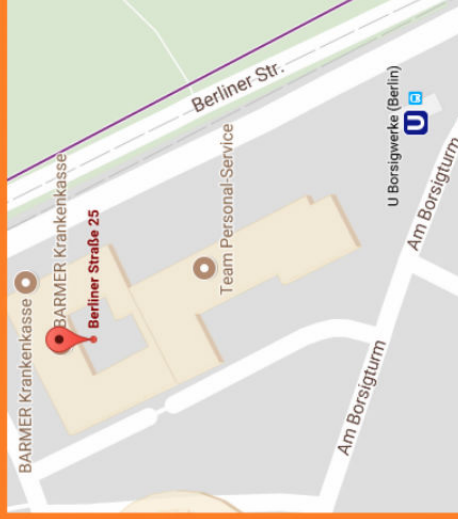


## Projektleiter

Herr Burkhardt Vollbrecht

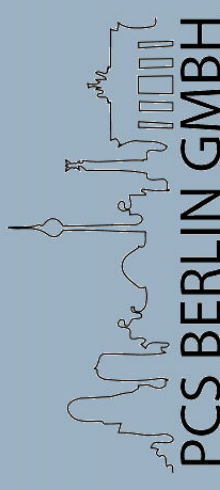
Berliner Str. 25-26 b I 13507 Berlin  
Ostseestr. 107 I 10409 Berlin  
Breitscheidstr. 51 I 16321 Bernau

Telefon: 030 - 814 500 110  
E-Mail: [info@pcs-berlin.gmbh](mailto:info@pcs-berlin.gmbh)  
Internet: [www.pcs-berlin.gmbh](http://www.pcs-berlin.gmbh)



## Job-Coaching

Fit für den  
Arbeitsmarkt



**PCS BERLIN GMBH**

**Personal Coaching Schulung**

## Die beruflichen Möglichkeiten analysieren



### Teil 1: Berufliche Möglichkeiten

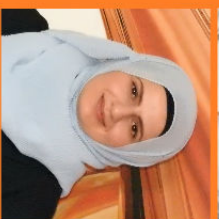
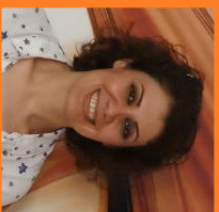
- Was kann ich mit meiner Ausbildung machen?
- Aktuelle Situation auf dem Arbeitsmarkt
- Der etwas andere Weg in den neuen Job
- Lernen, Strategien zu entwickeln

## Durch Coaching schneller zum Job

### Teil 2: Vom Coaching zum Job

- Unterstützung bei der Wohnungssuche und behördlichen Angelegenheiten
- Die Bewerbungsunterlagen überarbeiten
- Die passende Stelle finden
- Gut vorbereitet ins Vorstellungsgespräch
- Analyse der laufenden Bewerbungen
- Wir empfehlen Unternehmen
- Kontakte zu potentiellen Arbeitgebern

Die Coachingtermine sind zweimal wöchentlich á 4 Unterrichtsstunden. Die Gesamtdauer des Coaching beträgt 48 Stunden.



Unsere Kontakte und Empfehlungen /  
Ihr Weg zur erfolgreichen Bewerbung

### Das sind unsere Partner

Migrations- und Integrationsrat Land Brandenburg e.V.



**BDS**  
WIR UNTERNEHMEN  
BUND DER SELBSTÄNDIGEN  
ORTSVERBAND BARNIM

catch@job

PCS BERLIN GMBH

Personal Coaching Schulung